



MAISON AU BORD DU LAC LACANAU

MAISON EN BOIS AU BORD DU
LAC

6 personnes

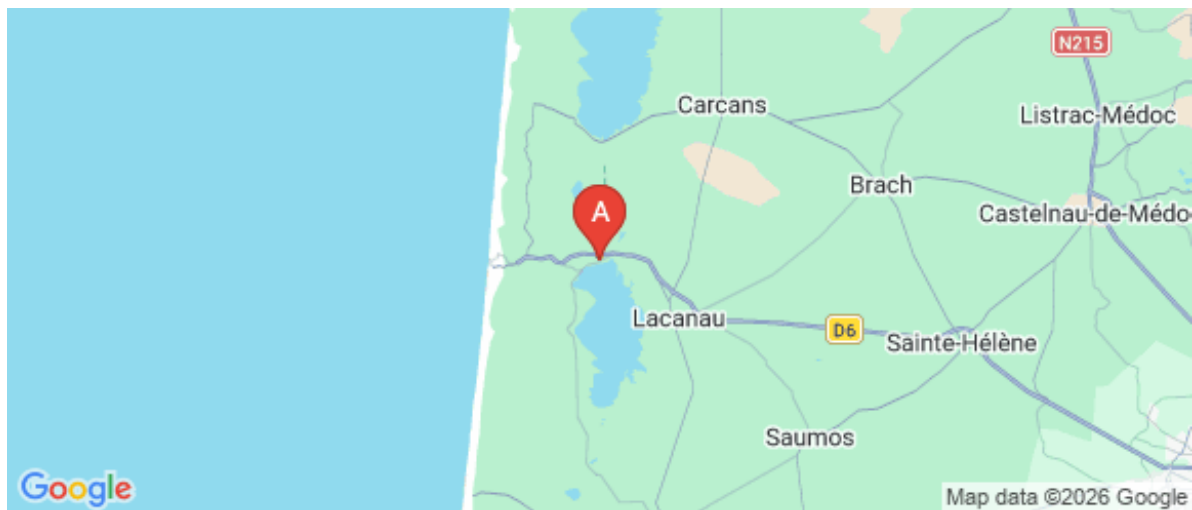
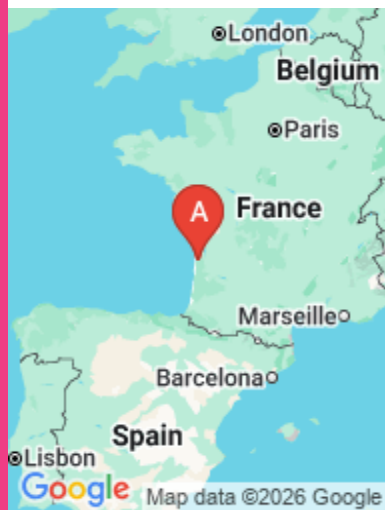
<http://maisonauborddulacacanau.fr>



Monsieur Christophe LALEVE

+33 6 65 44 87 10

A Maison en bois au bord du lac : 10 allée
du Petit Moutchic 33680 LACANAU





Maison en bois au bord du lac



Maison



6

personnes



3

chambres

1

chambre en
mezzanine

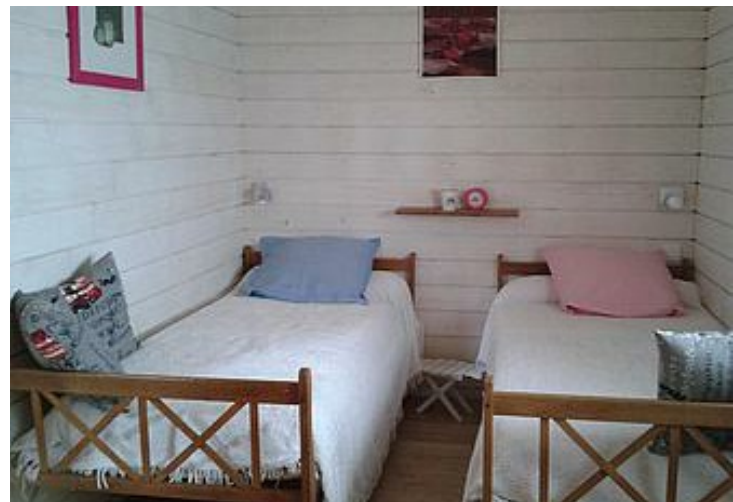


100

m²



Maison en bois au bord du lac Bienvenue au Moutchic ! Vous êtes au bord du lac de Lacanau, dans un quartier très calme qui respire la sérénité ! Cette maison neuve de 100m², tout en bois vous accueille pour les vacances. Tous les jours vous irez vous rafraichir au lac à pied, les amoureux de la voile pourront profiter de cet immense terrain de jeux. Les surfeurs rejoindront l'océan en 20min à vélo afin de surfer les plus belles vagues de la région. Idéale en famille ou entre amis, la maison comporte 3 chambres et un jardin clos avec barbecue ! Ce qu'on adore : La vue sur le lac depuis la mezzanine !





Pièces et équipements

<i>Chambres</i>	Chambre(s): 3 Chambre(s) en mézzanine: 1 Lit(s): 5	dont lit(s) 1 pers.: 4 dont lit(s) 2 pers.: 1
<i>Salle de bains / Salle d'eau</i>	Salle de bains avec douche Salle(s) d'eau (avec douche): 1	Sèche serviettes
<i>WC</i>	WC indépendants	
<i>Cuisine</i>	Cuisine Combiné congélation Four à micro ondes Réfrigérateur	Four Lave vaisselle
<i>Autres pièces</i>	Salon Terrasse	Séjour Cellier
<i>Media</i>	Câble / satellite Wifi	Télévision
<i>Autres équipements</i>	Lave linge privatif	Matériel de repassage
<i>Chauffage / AC</i>	Chauffage	
<i>Exterieur</i>	Barbecue Salon de jardin Jardin	Jardin privé Terrain clos
<i>Divers</i>		

Infos sur l'établissement



Communs



Activités

Prêt de vélos



Réseaux

Accès Internet



Stationnement

Parking

Parking à proximité



Services

Location de draps et/ou de linge

Nettoyage / ménage



Extérieurs

A savoir : conditions de la location

Arrivée

Départ

*Langue(s)
parlée(s)* Allemand Anglais Espagnol Français

*Annulation/
Prépaiement/
Dépot de
garantie*

*Moyens de
paiement* Chèques bancaires et postaux Espèces
Virement bancaire

Ménage

*Draps et Linge
de maison*

*Enfants et lits
d'appoints* Lit bébé

*Animaux
domestiques* Les animaux sont admis.

Tarifs (au 13/05/26)

Maison en bois au bord du lac

Tarifs en €:	Tarif 1 nuit en semaine (L, M, M, J, D)	Tarif 1 nuit en weekend (V ou S)	Tarif 2 nuits weekend (V+S)	Tarif 7 nuits semaine
--------------	--	-------------------------------------	--------------------------------	-----------------------

Aucun tarif renseigné (contactez le propriétaire)



Mes recommandations (suite)

À voir, à faire à Médoc Atlantique

Découvrir

OFFICE DE TOURISME MÉDOC ATLANTIQUE

WWW.MEDOC-ATLANTIQUE.COM

MÉDOC
ATLANTIQUE
TOURISME



 : Restaurants  : Activités et Loisirs  : Nature  : Culturel  : Dégustations